



Langlochtüllen aus Gummi - Flachbandkabel universell und einfach verlegt.

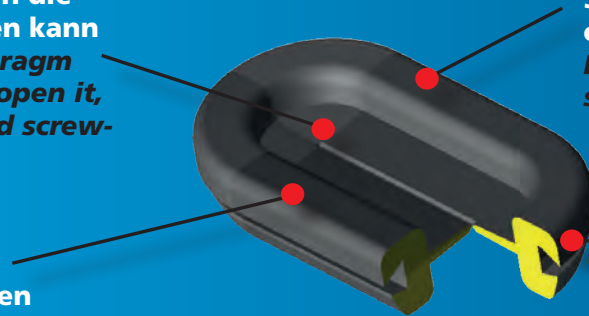
Oblong grommets made of rubber - Easy and universal installation of ribbon cable.

Schlitzprägung in Membran die bei Bedarf geöffnet werden kann
The grommets have a diaphragm with an embossement, to open it, simply push a cross-headed screw-driver through it.

Ausführung in EPDM
Einsetzbar bei Temperaturen zwischen -40°C und +130°C
Temperature range from - 40°C. to +130°C

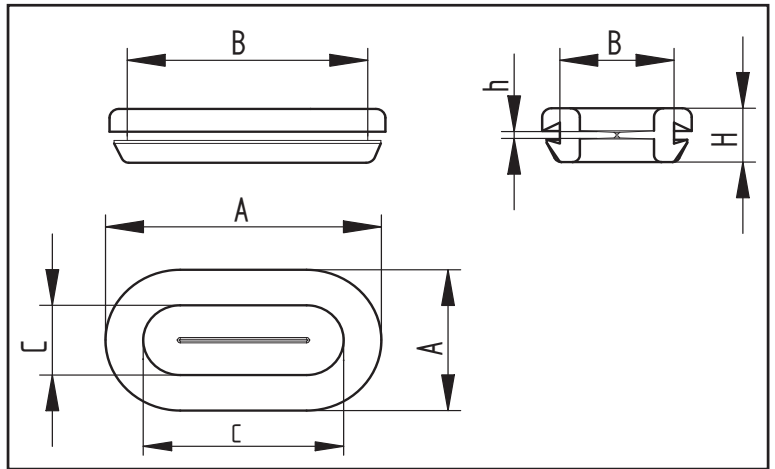
Schnelle Einpassung und einfache Installation.
Easy and fast installation with significant timesaving

Einsetzbar für Wandstärken von 1,0 - 2,5 mm.
Suitable for holes in materials of 1.0 - 2.5 mm thickness.



ROHS COMPLIANT **REACH COMPLIANT**
Made in Germany

Einfache und schnelle Montage.
Quick and simple assembly.
EPDM-Material uv- und ozonresistent, chemikalienbeständig. Resistant to chemicals and weatherproof.
Temperaturbereich Temperature range:
-40°C....+130°C



| Art.Nr. Part no. | Elastomer / Farbe Elastomere / Colour | Aussenmaße A Totaldimensions Länge x Breite Length X Width | Einbaumaße B Install.-Dimensions Länge x Breite Length X Width | Innenmaße C Innerdimensions Länge x Breite Length X Width | Klemmbereich h Gap h | Gesamthöhe H Total Height H | Membran m Diaphragm m |
|---------------------|--|---|---|--|-------------------------|--------------------------------|--------------------------|
| 1097 | EPDM, schwarz black | 29,0 x 16,0 | 25,0 x 12,0 | 21,0 x 8,0 | 1 - 2,5 | 6,0 | 0,8 |
| 1098 | EPDM, schwarz black | 42,0 x 19,0 | 37,0 x 14,0 | 33,0 x 10,0 | 1 - 2,5 | 7,0 | 0,8 |
| 1099 | EPDM, schwarz black | 57,0 x 23,0 | 50,0 x 16,0 | 46,0 x 12,0 | 1 - 2,5 | 9,0 | 1,0 |
| 1028* | EPDM, schwarz black | 35,0 x 17,0 | 30,0 x 12,0 | 26,6 x 8,3 | 2,8 | 6,3 | 1,0 |

Toleranzen nach (DIN ISO 3302, Teil 2 M2F) General measuring tolerances (DIN ISO 3302, section 2 M2F), Irrtum vorbehalten. Errors excepted. Alle Angaben in Millimeter. All Measurements in millimeters.

| Lieferbar in den Kautschuk-Qualitäten / Available in following qualities | | | |
|---|--|-------|----------|
| EPDM schwarz black | | | |
| Ozon- und witterungsbeständig, spitzentemperaturbeständig bis 130°C Ozone and weather resistant, top temperature resistant up to 130°C | | | |
| Physikalische Eigenschaften Physical properties | | DIN | Einheit |
| Härte Hardness Shore A +- 5 Sh | | 53505 | SH.A 80 |
| ROHS-Konformität nach ROHS Conformity acc. to 2002/95/EG | | | JA / YES |
| Alt-AutoRichtlinie nach ELV-Directive acc. to 2000/53/EG | | | JA / YES |
| EU-Richtlinie nach EC-Directive acc. to 2006/122/EG | | | JA / YES |

Alle Maßangaben in mm / All measurements in mm *Tülle mit aussenliegender Membran ohne Schlitzprägung.