

# Progress® ultraFLAT

Eine Kabelverschraubung - vier  
Anwendungsgebiete



# Progress® ultraFLAT

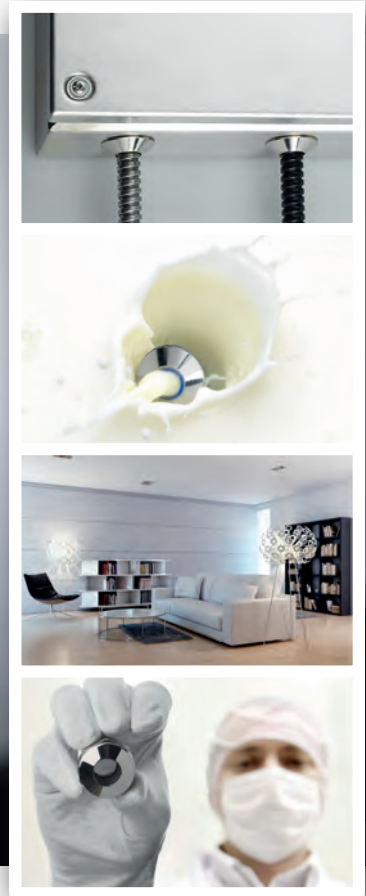
One cable gland - four application areas

**AGRO** products

are available from:

**MARYLAND METRICS**

Für professionelle Kabeleinführungen.  
For professional cable entries.



Ultraflach · unlösbar von aussen · Anwendung mit Kabelschutzschlauch möglich

Ultra-flat · cannot be dismounted from the outside · for applications with protecting conduit

 **AGRO**  
... your quality-connection

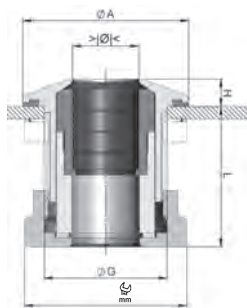


### Eine Kabelverschraubung mit Design- und Anti-vandalismusqualitäten

Die ultraflache Konstruktion der Kabelverschraubung Progress® ultraFLAT verunmöglicht eine Manipulation von aussen. Sie bietet keine Angriffsfläche für eine Beeinträchtigung von Hand oder auch mit Werkzeugen. Ausserdem überzeugt die Kabelverschraubung durch ihre schlichte und überaus ansprechende Formgebung für den Einsatz in Design-Applikationen.

### A cable gland with design and anti vandalism qualities

The ultra flat construction of the Progress® ultraFLAT cable gland inhibits any manipulation from the outside. No contact surface for interference neither by hand or with a tool will be found. In addition, the cable gland convinces with an attractive shape and invites to be used for design applications.



<b>Frontring:</b>	Messing vernickelt
<b>Druckmutter:</b>	Messing vernickelt
<b>Dichtung:</b>	TPE
<b>Dichtscheibe:</b>	FPM
<b>Zugentlastung:</b>	nach EN 50262 Ausführung A
<b>Einsatztemperatur:</b>	-40°C / +100°C
<b>Schutzart:</b>	IP 68 (bis 10 bar)
<b>Schutzart Zusatz:</b>	IP 69 K
<b>Wandstärke:</b>	max. 5 mm



<b>Front ring:</b>	Nickel-plated brass
<b>Compression nut:</b>	Nickel-plated brass
<b>Sealing insert:</b>	TPE
<b>Sealing washer:</b>	FPM
<b>Strain relief:</b>	acc. to EN 50262, version A
<b>Temperature range:</b>	-40°C / +100°C
<b>Protection class:</b>	IP 68 (up to 10 bar)
<b>Protection class supplement:</b>	IP 69 K
<b>Wall tickness:</b>	max. 5 mm

### Anschlussgewinde metrisch | Entry thread metric

Dichteinsatz nicht durchgehend isolierend

Sealing insert not overall length insulated



G	>Ø< min mm	>Ø< max mm	 mm	ØA mm	H mm	L mm	Art.No.	
M16x1.5	5	6.5	18	22	4	21	1040.17.40.065	25
M16x1.5	6.5	8.0	18	22	4	21	1040.17.40.080	25
M20x1.5	6.0	8.0	24	27	4.5	23	1040.20.40.080	25
M20x1.5	8.0	10.5	24	27	4.5	23	1040.20.40.105	25
M25x1.5	8.0	11.0	30	32	5.5	25	1040.25.40.110	20
M25x1.5	11.0	15.0	30	32	5.5	25	1040.25.40.150	20
M32x1.5	12.5	16.0	36	39	6	28	1040.32.40.160	10
M32x1.5	16.0	20.5	36	39	6	28	1040.32.40.205	10

#### Optional:

Kann mit Anschlusshülse für Anwendungen mit Kabelschuttschlauch ergänzt werden

Ausführungen in Stahl A4 auf Anfrage

#### Optional:

A connecting bush may be added for applications with cable protecting conduit

Executions in steel A4 on request



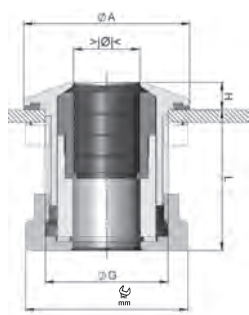


### Progress® ultraFLAT - die Idealbesetzung für Reinraum und Lebensmittelindustrie

Die ultraflache Konstruktion der Kabelverschraubung Progress® ultraFLAT bietet wenig Oberfläche, an der sich Verschmutzungen ablagern können - die gute Reinigbarkeit für den Einsatz in Reinräumen oder der Lebensmittelindustrie wird durch ein Zertifikat durch die EHEDG beglaubigt. Ausführungen in Stahl und Dichteinsätze für Hochtemperaturen oder mit FDA Konformität sprechen für diese Wahl.

### Progress® ultraFLAT - the ideal choice for cleanrooms and food industry

The ultra flat construction of the Progress® ultraFLAT offers very little surface for contamination - the good cleanability which is crucial for cleanroom and food applications is documented by a certificate of the EHEDG. Executions in steel and with high-temperature or FDA cleared sealing inserts are further arguments for this choice.



<b>Frontring:</b>	Rostfreier Stahl A2
<b>Druckmutter:</b>	Messing vernickelt
<b>Dichtung:</b>	FKM (blau) / FPM (grün)
<b>Dichtscheibe:</b>	FKM (blau) / FPM (grün)
<b>Einsatztemp. FPM</b>	-40°C / +200°C
<b>Einsatztemp. FKM</b>	-40°C / +200°C
<b>Zugentlastung:</b>	nach EN 50262, Ausführung A
<b>Schutzart:</b>	IP 68 (bis 10 bar)
<b>Schutzart Zusatz:</b>	IP 69 K
<b>Wandstärke:</b>	max. 5 mm

<b>Front ring:</b>	Stainless steel A2
<b>Compression nut:</b>	Nickel-plated brass
<b>Sealing insert:</b>	FKM (blue) / FPM (green)
<b>Sealing washer:</b>	FKM (blue) / FPM (green)
<b>Temperature range FPM:</b>	-40°C / +200°C
<b>Temperature range FKM:</b>	-40°C / +200°C
<b>Strain relief:</b>	acc. to EN 50262, version A
<b>Protection class:</b>	IP 68 (up to 10 bar)
<b>Protection class supplement:</b>	IP 69 K
<b>Wall thickness:</b>	max. 5 mm

### Anschlussgewinde metrisch | Entry thread metric

Dichteinsatz nicht durchgehend isolierend

Sealing insert not overall length insulated



G	> Ø < min mm	> Ø < max mm	Ø mm	ØA mm	H mm	L mm	Art.No.	
M16x1.5	5	6.5	18	22	4	21	1040.17.96.30.065*	25
M16x1.5	6.5	8.0	18	22	4	21	1040.17.96.30.080*	25
M20x1.5	6.0	8.0	24	27	4.5	23	1040.20.96.30.080*	25
M25x1.5	8.0	10.5	24	27	4.5	23	1040.20.96.30.105*	25
M25x1.5	8.0	11.0	30	32	5.5	25	1040.25.96.30.110*	20
M25x1.5	11.0	15.0	30	32	5.5	25	1040.25.96.30.150*	20
M32x1.5	12.5	16.0	36	39	6	28	1040.32.96.30.160*	10
M32x1.5	16.0	20.5	36	39	6	28	1040.32.96.30.205*	10
M16x1.5	5	6.5	18	22	4	21	1040.17.96.70.065	25
M16x1.5	6.5	8.0	18	22	4	21	1040.17.96.70.080	25
M20x1.5	6.0	8.0	24	27	4.5	23	1040.20.96.70.080*	25
M20x1.5	8.0	10.5	24	27	4.5	23	1040.20.96.70.105	25
M25x1.5	8.0	11.0	30	32	5.5	25	1040.25.96.70.110*	20
M25x1.5	11.0	15.0	30	32	5.5	25	1040.25.96.70.150	20
M32x1.5	12.5	16.0	36	39	6	28	1040.32.96.70.160*	10
M32x1.5	16.0	20.5	36	39	6	28	1040.32.96.70.205	10

\* Auf Anfrage lieferbar

\*available on request

# Systeme und Lösungen

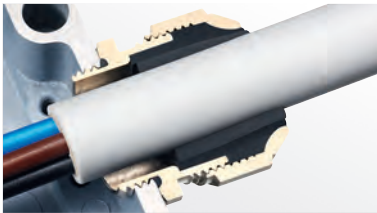
für die professionelle Leitungseinführung.

**Systems and solutions** for professional cable routing.



**Syntec® Kabelverschraubungen** aus Kunststoff oder Messing sind die optimale Lösung für Ihre täglichen Installations-Aufgaben. Die patentierte, einzigartige Lamellentechnik garantiert immer eine praxismgerechte Kabeleinführung, bei hervorragender Zugentlastung.

**Syntec® cable glands** made of plastic or brass are the optimal solution for your daily installation tasks. The patented, unique lamellar technology always guarantees cable routing with excellent strain relief.



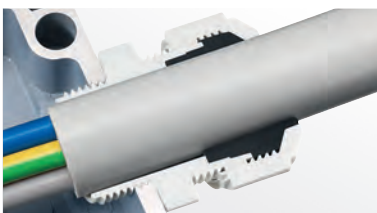
**Progress® Kabelverschraubungen** aus Kunststoff oder Metall sind bewährte Helfer für die fachgerechte Kabeleinführung in Industrieanlagen. Die herausragende Kompressionstechnik sorgt für eine hohe Dichtigkeit und eine äusserst kabelschonende Zugentlastung.

**Progress® cable glands** made of plastic or metal are proven aids for professional cable routing in industrial plants. The excellent compression technology ensures tight seals and strain relief which is exceptionally easy on cables.



**Progress® EMV-Kabelverschraubungen** aus Messing sorgen für eine niederimpedante Verbindung zwischen Schirmgeflecht und Metallgehäuse bei einer gleichzeitig sicheren Kabeleinführung.

**Progress® EMC cable glands** made of brass ensure a low-impedance connection between the braided shield and the metal chassis while maintaining secure cable routing.



**Progress® Ex-Kabelverschraubungen** aus Kunststoff oder Messing sorgen auch in explosionsgefährdeten Bereichen für eine sichere Kabeleinführung.

**Progress® Ex cable glands** made of plastic or brass ensure secure cable routing even in potentially explosive environments.



**Winkel und Flanschwinkel** zum richtungsändernden Einführen in Schaltschränke und Gehäuse.

**Elbows and flanges** to add changes of direction in switching cabinets and chassis.



**Zubehör:** Gegenmuttern, Reduktionen, Verschlusschrauben, ...

**Accessories:** locknuts, reduction fittings, locking screws, ...

## Technische Information und Beratung

Weiterführenden Informationen zu Produkten, Systemlösungen und Kommunikationsmedien finden Sie auf unserer Internetseite: [www.agro.ch](http://www.agro.ch)  
Für weitere Fragen oder Informationen steht Ihnen unser technisches Beraterteam gerne zur Verfügung und freut sich auf das Gespräch mit Ihnen.  
AGRO Telefon: +41(0)62 889 47 47 | AGRO eMail: [info@agro.ch](mailto:info@agro.ch)

copyright 2015 maryland metrics/agro ag

## Technical information and advice

Please find additional information about products, system solutions and communication media on our website: [www.agro.ch](http://www.agro.ch)  
For additional questions or information our technical staff will be available and would be pleased to talk with you.

AGRO phone: +41(0) 62 889 47 47 | AGRO eMail: [info@agro.ch](mailto:info@agro.ch)



**AGRO AG | A KAISER COMPANY**

Korbackerweg 7 · CH-5502 Hunzenschwil Tel.  
+41(0)62 889 47 47 · Fax +41(0)62 889 47 50

**AGRO**  
... your quality-connection