

Flanschwinkel und Winkel Flanged elbows and elbows



Sind bei der Kabelinstallation enge Raumverhältnisse gegeben, kann der Anwender auf die Vorteile von **Winkeln und Flanschwinkeln** bauen. Hier werden Leitungen um die Ecke geführt und je nach der verwendeten Kabelverschraubung zu 100% vor der Knickstelle zugentlastet. Bei den Kunststoff-Flanschwinkeln erleichtert zudem ein spezieller Klappmechanismus die Kabelinstallation.

Die Quickseal Kabeleinführungstüllen sind spezielle Durchführungsmembranen und können auch als Verschlussstopfen verwendet werden. Zur Montage wird kein Werkzeug benötigt. Einfach Kabeldurchführung einstecken. Danach wird die geschlossene Membran durch Einstecken des durchzuführenden Kabels durchstossen.

Die Würgenippel aus Kunststoff sind für den Einsatz in Installationsbereichen ohne besonderen Einsatz bestens geeignet. Erhältlich mit und ohne Bohrung.

If space is at a premium the user can take advantage of the benefits of **elbows and flanged elbows** for cable installations.

The cables are run around the bend and, depending upon the type of cable gland used, completely relieved of any strain before the kinking point.

A special folding mechanism simplifies the cable installation for synthetic flanged elbows.

Quickseal cable grommets are unique feedthrough membranes which can also be used as sealing caps. No tools are needed for assembly – simply insert the cable grommet. Afterwards, you take the cable to be fed through and push it through the closed membrane.

These locking plugs made of plastic are especially well suited for use in electrical installations and require no special effort to use. Available with and without pre-drilled holes.



Winkel-Kabelverschraubungen 90° Kunststoff Synthetic cable glands elbow 90°		184
Flanschwinkel 90° Kunststoff Synthetic flanged elbow 90°		185
Quickseal Kabeleinführungstüllen Quickseal cable grommets		186
Würgenippel Kunststoff Synthetic locking plug		187

1

2

3

4

5

6

7

8

9

10

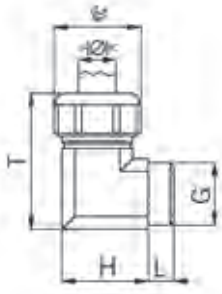
11

12

Winkel-Kabelverschraubungen 90° Kunststoff

Synthetic cable glands elbow 90°

Anschlussgewinde metrisch | Entry thread metric



Material: Polyamid PA 6
 Dichtung: PVC / TPE
 Einsatztemperatur: -20°C / +100°C
 Schutzart: IP 68

Material: Polyamide PA 6
 Seal: PVC / TPE
 Temperature range: -20°C / +100°C
 Protection class: IP 68



Hellgrau RAL 7035
 Einteiliger Dichteinsatz

Light grey RAL 7035
 One-piece sealing insert

G	>Ø< min mm	>Ø< max mm	mm	H mm	T mm	L mm	Art.-Nr. Art. no.	
M16x1.5	6.5	9.5	19	22	38	8	5215.17.95	25
M20x1.5	7.0	10.5	24	28	46	9	5215.20.105	25
M20x1.5	9.0	13.0	24	28	46	9	5215.20.13	25
M25x1.5	11.5	15.5	27	32	52	10	5215.25.155	25



Schwarz RAL 9005
 Einteiliger Dichteinsatz

Black RAL 9005
 One-piece sealing insert

G	>Ø< min mm	>Ø< max mm	mm	H mm	T mm	L mm	Art.-Nr. Art. no.	
M16x1.5	6.5	9.5	19	22	38	8	5215.17.40.95	25
M20x1.5	7.0	10.5	24	28	46	9	5215.20.40.105	25
M20x1.5	9.0	13.0	24	28	46	9	5215.20.40.13	25
M25x1.5	11.5	15.5	27	32	52	10	5215.25.40.155	25

Anschlussgewinde Pg | Entry thread Pg



Hellgrau RAL 7035
 Einteiliger Dichteinsatz

Light grey RAL 7035
 One-piece sealing insert

G	>Ø< min mm	>Ø< max mm	mm	H mm	T mm	L mm	Art.-Nr. Art. no.	
Pg 9	4.5	6.5	19	22	38	8	5215.09.65	25
Pg 9	6.5	9.5	19	22	38	8	5215.09.95	25
Pg 11	7.0	10.5	22	25	42	9	5215.11.105	25
Pg 11	4.0	6.5	22	25	42	9	5215.11.65	25
Pg 11	6.5	9.5	22	25	42	9	5215.11.95	25
Pg 13	7.0	10.5	24	28	46	9	5215.13.105	25
Pg 13	9.0	13.0	24	28	46	9	5215.13.13	25
Pg 13	6.5	9.5	24	32	46	9	5215.13.95	25
Pg 16	7.0	10.5	27	32	52	10	5215.16.105	25
Pg 16	9.0	13.0	27	32	52	10	5215.16.13	25
Pg 16	11.5	15.5	27	32	52	10	5215.16.155	25
Pg 16	6.5	9.5	27	32	52	10	5215.16.95	25

Flanschwinkel 90° Kunststoff

Synthetic flanged elbow 90°


Anschlussgewinde metrisch | Entry thread metric

Flanschwinkel 90° Kunststoff


Material: Polyamid
 Dichtung: NBR
 Einsatztemperatur: -40°C / +110°C
 Schutzart: IP 65
 Eigenschaften: Der Flanschwinkel lässt sich zum Einführen der Kabel aufklappen und ermöglicht damit eine mühelose Montage

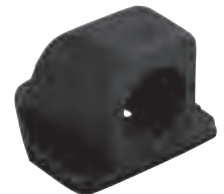
Synthetic flanged elbow 90°

Material: Polyamide
 Seal: NBR
 Temperature range: -40°C / +110°C
 Protection class: IP 65
 Properties: The flanged elbow can be opened to insert the cables and therefore permits an effortless installation


Grau								Grey	
G	A mm	B mm	C mm	D mm	E mm	F mm	H mm	Art.-Nr. Art. no.	
M16x1.5	49	47	35	22	27	29	37	5500.20.17	10
M20x1.5	49	47	35	22	27	29	37	5500.20.20	10
M25x1.5	69	65	44	30	31	42	52	5500.20.25	10
M32x1.5	90	78	55	40	65	65	65	5500.20.32	10
M40x1.5	100	94	66	48	68	80	80	5500.20.40	5
M50x1.5	116	101	76	63	85	88	88	5500.20.50	5

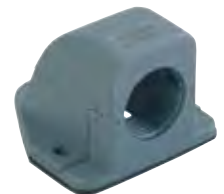



Schwarz								Black	
G	A mm	B mm	C mm	D mm	E mm	F mm	H mm	Art.-Nr. Art. no.	
M16x1.5	49	47	35	22	27	29	37	5500.40.17	10
M20x1.5	49	47	35	22	27	29	37	5500.40.20	10
M25x1.5	69	65	44	30	31	42	52	5500.40.25	10
M32x1.5	90	78	55	40	65	65	65	5500.40.32	10
M40x1.5	100	94	66	48	68	80	80	5500.40.40	5
M50x1.5	116	101	76	63	85	88	88	5500.40.50	5

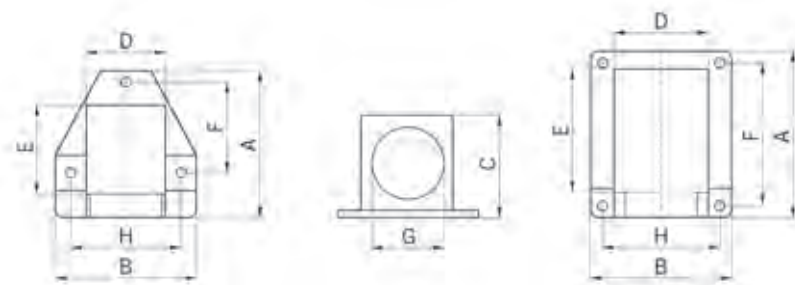
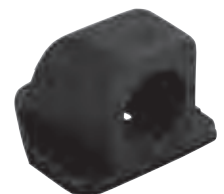


Anschlussgewinde Pg | Entry thread Pg

Grau								Grey	
G	A mm	B mm	C mm	D mm	E mm	F mm	H mm	Art.-Nr. Art. no.	
Pg 11	49	47	35	22	27	29	37	5520.11	10
Pg 16	49	47	35	22	27	29	37	5520.16	10
Pg 21	69	65	44	30	31	42	52	5520.21	10
Pg 29	90	78	55	40	65	65	65	5520.29	10
Pg 36	100	94	66	48	68	80	80	5520.36	5
Pg 48	116	101	76	63	85	88	88	5520.48.48	5



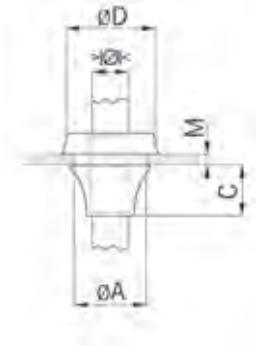
Schwarz								Black	
G	A mm	B mm	C mm	D mm	E mm	F mm	H mm	Art.-Nr. Art. no.	
Pg 11	49	47	35	22	27	29	37	5540.11	10
Pg 16	49	47	35	22	27	29	37	5540.16	10
Pg 21	69	65	44	30	31	42	52	5540.21	10
Pg 29	90	78	55	40	65	65	65	5540.29	10
Pg 36	100	94	66	48	68	80	80	5540.36	5
Pg 48	116	101	76	63	85	88	88	5540.48.48	5



Quickseal Kabeleinführungstüllen

Quickseal cable grommets

Metrische Nenngrößen | Metric rating



Material: EPDM
 Einsatztemperatur: -40°C / +110°C
 Schutzart: IP 67
 Eigenschaften: Halogenfrei, allseitig IP 67 durch 'Pushout-Membrane', gute Chemikalien- und Witterungsbeständigkeit
 Einsatzbereich: Universell einsetzbar bei Wandstärken von 1 bis 4mm (M16 - M50) bzw. 0.5 bis 2mm (M12)

Material: EPDM
 Temperature range: -40°C / +110°C
 Protection class: IP 67
 Properties: Halogen-free, all-round IP 67 protection thanks to the "pushout-membrane", resistant to chemicals and weatherproof
 Application: Suitable for holes in materials of 1-4mm (M16 - M50), or M12 from 0.5-2mm



Dunkelgrau RAL 7001						Dark grey RAL 7001	
ØA mm	>Ø< min mm	>Ø< max mm	M mm	C mm	ØD mm	Art.-Nr. Art. no.	
12.5	4.0	7.0	0.5-2	5.6	20.0	14.582.33	50
16.5	5.0	9.0	1-4	11.0	21.0	14.582.34	50
20.5	8.0	13.0	1-4	13.4	25.5	14.582.35	50
25.5	11.0	17.0	1-4	15.3	30.5	14.582.36	50
32.5	15.0	20.0	1-4	18.6	38.5	14.582.37	25
40.5	19.0	28.0	1-4	21.7	48.5	14.582.38	25
50.5	27.0	35.0	1-4	25.0	60.5	14.582.39	10



Hellgrau RAL 7035						Light grey RAL 7035	
ØA mm	>Ø< min mm	>Ø< max mm	M mm	C mm	ØD mm	Art.-Nr. Art. no.	
12.5	4.0	7.0	0.5-2	5.6	20.0	14.583.03	50
16.5	5.0	9.0	1-4	11.0	21.0	14.583.04	50
20.5	8.0	13.0	1-4	13.4	25.5	14.583.05	50
25.5	11.0	17.0	1-4	15.3	30.5	14.583.06	50
32.5	15.0	20.0	1-4	18.6	38.5	14.583.07	25
40.5	19.0	28.0	1-4	21.7	48.5	14.583.08	25
50.5	27.0	35.0	1-4	25.0	60.5	14.583.09	10



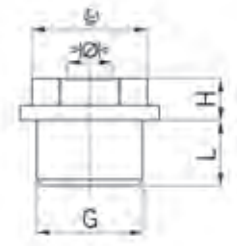
Schwarz RAL 9005						Black RAL 9005	
ØA mm	>Ø< min mm	>Ø< max mm	M mm	C mm	ØD mm	Art.-Nr. Art. no.	
12.5	4.0	7.0	0.5-2	5.6	20.0	14.582.93	50
16.5	5.0	9.0	1-4	11.0	21.0	14.582.94	50
20.5	8.0	13.0	1-4	13.4	25.5	14.582.95	50
25.5	11.0	17.0	1-4	15.3	30.5	14.582.96	50
32.5	15.0	20.0	1-4	18.6	38.5	14.582.97	25
40.5	19.0	28.0	1-4	21.7	48.5	14.582.98	25
50.5	27.0	35.0	1-4	25.0	60.5	14.582.99	10

Würgenippel Kunststoff Synthetic locking plug

Anschlussgewinde metrisch | Entry thread metric

Material: Polyethylen
Einsatztemperatur: -20°C / +70°C
Schutzart: IP 54

Material: Polyethylene
Temperature range: -20°C / +70°C
Protection class: IP 54



Hellgrau RAL 7035
mit Bohrung

Light grey RAL 7035
with bore hole

G	$\begin{matrix} >\varnothing< \\ \text{min mm} \end{matrix}$	$\begin{matrix} >\varnothing< \\ \text{max mm} \end{matrix}$	$\begin{matrix} \varnothing \\ \text{mm} \end{matrix}$	H mm	L mm	Art.-Nr. Art. no.	
M16x1.5	5.0	10.8	15	7	10	1620.17	100
M20x1.5	8.0	13.5	19	8	12	1620.20	100
M25x1.5	9.0	16.0	24	10	12	1620.25	100
M32x1.5	11.0	22.0	30	11	14	1620.32	50
M40x1.5	17.0	24.0	37	12	16	1620.40	25
M50x1.5	22.0	35.0	46	13	18	1620.50	10
M63x1.5	24.0	43.0	56	15	20	1620.63	10



Hellgrau RAL 7035
ohne Bohrung

Light grey RAL 7035
without bore hole

G	$\begin{matrix} >\varnothing< \\ \text{min mm} \end{matrix}$	$\begin{matrix} >\varnothing< \\ \text{max mm} \end{matrix}$	$\begin{matrix} \varnothing \\ \text{mm} \end{matrix}$	H mm	L mm	Art.-Nr. Art. no.	
M16x1.5	5.0	10.8	15	7	10	1600.17	100
M20x1.5	8.0	13.5	19	8	12	1600.20	100
M25x1.5	9.0	16.0	24	10	12	1600.25	100
M32x1.5	11.0	22.0	30	11	14	1600.32	100
M40x1.5	17.0	24.0	37	12	16	1600.40	25
M50x1.5	22.0	35.0	46	13	18	1600.50	10
M63x1.5	24.0	43.0	56	15	20	1600.63	10



1

2

3

4

5

6

7

8

9

10

11

12